

1 LLG -Imbuti, vetro borosilicato 3.3

Con gambo corto. Pareti inclinate a 60°. Imbuti in vetro borosilicato standard con alta stabilità al calore. Alloggiano in modo preciso filtri di tutte le dimensioni. DIN ISO 4798

Ø imbuto mm	Altezza mm	Per carta da filtro Ø mm	Pz./Cf.	Codice
40	70	55 - 70	1	9.251 200
60	100	70 - 90	1	9.251 201
80	140	125 - 150	1	9.251 202
100	180	150 - 185	1	9.251 203
120	210	185 - 240	1	9.251 204
150	250	240 - 270	1	9.251 205



2 IMBUTO VETRO COMUNE

Vetro comune. Gambo corto. Conforme ai requisiti DIN ISO 4798.

DURAN Group

Ø mm	Altezza mm	Per carta da filtro Ø mm	Pz./Cf.	Codice
35	60	45 - 55	1	9.251 003
45	80	55 - 70*	1	9.251 005
55	95	70 - 90	1	9.251 007
70	125	110 - 125	1	9.251 011
80	140	125 - 150	1	9.251 016
100	180	150 - 185	1	9.251 019

* Non conforme alla norma DIN ISO 4798.



3 IMBUTO vetro DURAN®.

Gambo corto. Conforme ai requisiti DIN ISO 4798. Vetro tipo 1/vetro neutro, in conformità con USP, EP e JP. Autoclavabile.

DURAN Group

Ø mm	Altezza mm	Per carta da filtro Ø mm	Pz./Cf.	Codice
35	60	45 - 55	1	9.251 123
45	80	55 - 70	1	9.251 128
55	95	70 - 90	1	9.251 133
70	125	110 - 125	1	9.251 138
80	140	125 - 150	1	9.251 141
100	180	150 - 185	1	9.251 146
120	210	185 - 240	1	9.251 023
150	265	240 - 270	1	9.251 157
200	325	320 - 385	1	9.251 161
300	409	500	1	9.251 169



4 IMBUTO vetro DURAN®

Gambo lungo. Per filtrazioni rapide. Vetro tipo 1/vetro neutro, in conformità con USP, EP e JP. Autoclavabile.

DURAN Group

Ø mm	Altezza mm	Per carta da filtro Ø mm	Pz./Cf.	Codice
65	200	70 - 90	1	9.251 237
80	210	110 - 125	1	9.251 241
110	265	150 - 185	1	9.251 248



tecno-lab s.r.l.

Via L. Abbiati, 22/A-B - 25131 Brescia - E-mail: info@tecnolab.bs.it
Tel. 0303582505 r.a. - Fax 0303582517 - www.tecnolab.bs.it
Apparecchiature scientifiche da laboratorio e assistenza tecnica

1


1 LLG-Imbuti a filtrazione rapida con nervature interne, PP

- Prodotti con polipropilene vergine, chiaro
- Gli imbuti in polipropilene sono autoclavabili a 121°C e 1.1 bar per 30 minuti
- Le nervature esterne prevengono scompensi e depressioni
- Con nervature elicoidali interne che evitano al filtro di incollarsi alle pareti ed aumentano la velocità di filtrazione

Ø imbuto mm	Ø Stelo mm	Lungh. gambo mm	Per carta da filtro Ø mm	Pz./Cf.	Codice
40	6,0	40	55 - 70	10	9.251 191
60	8,0	60	70 - 90	10	9.251 192
80	8,0	80	125 - 150	10	9.251 193
80	9,0	150	125 - 150	10	9.251 197
100	10,0	100	150 - 185	10	9.251 194
120	16,0	120	185 - 240	10	9.251 195
150	16,0	150	240 - 270	10	9.251 196

2


2 Imbuto Urbanti in TPX per filtrazione rapida, BEL-ART

Trasparente. Per filtrazioni rapide. Con nervature impresse. Autoclavabile. Resistente fino a 177°C.

Ø superiore mm	Ø int. gambo mm	Ø est. gambo mm	Per carta da filtro Ø mm	Pz./Cf.	Codice
51	3	7,5	75 - 90	1	9.251 391
70	3	7,5	110 - 125	1	9.251 392
70	7	10,0	110 - 125	1	9.251 393
100	7	10,0	150 - 185	1	9.251 394
140	10	16,0	240 - 270	1	9.251 395
196	20	26,0	320 - 385	1	9.251 396

3


3 LLG-Imbuti in PP

- prodotti in polipropilene vergine, chiaro
- autoclavabili a 121°C e 1.1 bar per 30 minuti
- nervature esterne prevengono sacche d'aria e contropressione

Ø imbuto mm	Ø Stelo mm	Lungh. gambo mm	Per carta da filtro Ø mm	Pz./Cf.	Codice
40	6,0	40	55 - 70	10	9.251 185
60	8,0	60	70 - 90	10	9.251 186
80	8,0	80	125 - 150	10	9.251 187
100	10,0	100	150 - 185	10	9.251 188
120	16,0	120	185 - 240	10	9.251 189
150	16,0	150	240 - 270	10	9.251 190

4


4 Imbuti, PP

Trasparenti. Flusso rapido grazie alla ripida angolazione a 60° delle pareti. Pratico manico con asola per appendere. Per alimenti secondo la Direttiva EC No. 10/2011.

VITLAB

Ø imbuto mm	Ø Stelo mm	Lungh.* mm	Altezza mm	Pz./Cf.	Codice
30	1,5	25	45	1	9.251 602
30	4,0	25	47	1	9.251 605
40	4,0	35	65	1	9.251 610
50	7,0	43	85	1	9.251 615
75	6,0	55	110	1	9.251 620
100	8,0	77	155	1	9.251 625
120	11,0	90	180	1	9.251 630
150	15,0	95	220	1	9.251 635

* Lungh. gambo (mm)

1 Imbuti per fusti, PP/PE-HD

Trasparenti. Flusso rapido grazie alla ripida angolazione a 60° delle pareti. Pratico manico per appenderli.
Adatti per versare grosse quantità di liquido.
Gli imbuti Cod. 9.251 640, 9.251 645 e 9.251 650 sono adatti per contatto con alimenti secondo la Direttiva EC No. 10/2011.

Ø imbuto mm	Ø Stelo mm	Lungh.*	Altezza mm	Materiale	Pz./Cf.	Codice
200	22	90	200	PP	1	9.251 640
250	30	100	260	PP	1	9.251 645
350	35	170	440	PP	1	9.251 650
400	42	150	365	PE-HD	1	9.251 655
430	37	420	420	PE-HD	1	9.251 660

* Lunghezza gambo (mm)



2 Imbuti, acciaio inox Remanit® 4301

Con sfiato di riempimento e manico.

RSG

Ø imbuto mm	Ø Tubo mm	Altezza mm	Pz./Cf.	Codice
50*	8,0	90	1	6.231 805
80*	12,0	115	1	9.251 208
100	12,0	125	1	9.251 210
120	13,0	145	1	9.251 212
150	17,0	190	1	9.251 215
200	18,0	220	1	9.251 220
250	18,0	260	1	9.251 225

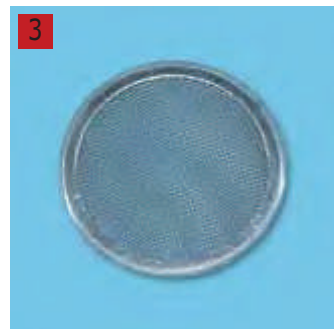
* senza manico.



3 Filtro per imbuti Barrel

Per 9.251 640 e 9.251 645.

Tipo	Ø mm	Pz./Cf.	Codice
Filtro	50	1	9.251 665



4 Imbuti per polveri, PP

Trasparenti.

Gambo corto, ampio. Per trasferimento di sostanze polverose e granulari. Flusso rapido grazie alla ripida angolazione a 60° delle pareti. Idonei al contatto con alimenti secondo la Direttiva EC No. 10/2011.

Ø imbuto mm	Altezza mm	Ø Stelo mm	Pz./Cf.	Codice
65	68	15	1	9.251 720
80	76	21	1	9.251 725
100	94	22	1	9.251 730
120	110	26	1	9.251 735
150	138	28	1	9.251 740
180	160	43	1	9.251 741



5 Imbuti per polveri, vetro comune

Con gambo corto e largo. Classe Idrolitica 3

Ø imbuto mm	Altezza mm	Ø Stelo mm	Pz./Cf.	Codice
55	60	20	1	9.251 307
70	72	22	1	9.251 311
80	79	24	1	9.251 316
100	94	26	1	9.251 319





1 Imbuti per polveri, DURAN®

Con gambo corto e largo.

Ø imbuto mm	Altezza mm	Ø Stelo mm	Pz./Cf.	Codice
120	105	34	1	9.251 323
160	140	35	1	9.251 332
200	170	40	1	9.251 338



2 Imbuti per polveri, vetro borosilicato 3.3

Con gambo corto e cono NS.

Ø imbuto mm	NS	Ø Stelo mm	Pz./Cf.	Codice
60	14/23	13	1	4.008 433
80	19/26	17	1	4.008 434
100	24/29	22	1	4.008 435
120	29/32	26	1	4.008 436



Imbuti per aggiunta solidi con cono NS

a 60°. Con tappo e cono.

Ø imbuto mm	NS	Pz./Cf.	Codice
45	14 / 23	1	9.251 340
55	19 / 26	1	9.251 341
70	24 / 29	1	9.251 342
80	29 / 32	1	9.251 343

9.251 343



4 Imbuti con giunto standard, PP

Trasparente.

Per palloni a più colli, inclinati lateralmente, adatti per colli con giunti standard di varie dimensioni.

Adatti per il versamento di reagenti liquidi o in polvere in palloni di reazione, specialmente per caricamento in palloni a più colli, durante la reazione.

Prodotto idoneo al contatto con alimenti secondo la Direttiva No. 10/2011.

Ø imbuto mm	Altezza mm	NS	Pz./Cf.	Codice
40	75	14 / 23	1	9.251 814
50	95	19 / 26	1	9.251 819
75	135	29 / 32	1	9.251 829



5 LLG-Supporto per imbuti, PP

Supporta imbuti con diametro minimo di 25mm e diametro massimo di 170mm (tranne imbuti separatori).

Descrizione	Pz./Cf.	Codice
LLG-Supporto per imbuti	1	9.251 558

1 LLG-Supporto per imbuti, acciaio inossidabile, con o senza morsetto di fissaggio

Questi supporti per imbuti sono adatti per sostenere tutti i tipi di imbuti con un diametro fino a 150mm. Si possono utilizzare anche per imbuti separatori (fino a 1000 ml). Con o senza morsetto di fissaggio.

Ø mm	Descrizione	Pz./Cf.	Codice
40	senza morsetto	1	9.251 550
60	senza morsetto	1	9.251 551
80	senza morsetto	1	9.251 552
100	senza morsetto	1	9.251 553
40	con morsetto	1	9.251 554
60	con morsetto	1	9.251 555
80	con morsetto	1	9.251 556
100	con morsetto	1	9.251 557



2 Supporti per imbuti LaboPlast®, PP

In PP bianco, rinforzato con fibre in vetro. Per 2 o 4 imbuti. Resistente alla corrosione. Pesante e robusta base che fornisce buona stabilità. Supporto per imbuti regolabile completamente in altezza. Con inserto di riduzione per piccoli imbuti. Adatto per imbuti con Ø da 40 a 160mm.

Per imbuti n°	Largh. mm	Lungh. mm	Altezza mm	Pz./Cf.	Codice
2	140	300	480	1	9.069 922
4	150	550	500	1	9.069 924



3 Supporto per imbuti, PP

Polipropilene. Singolo o doppio, adatto a sostenere imbuti da 25 mm (con adattatore a corredo) fino a 170 mm. Senza adattatore può essere utilizzato per imbuti per polveri con gambo di diametro non superiore a 35 mm. Può essere montato su aste con diametro da 8 a 14 mm.

Kartell

Per imbuti n°	Pz./Cf.	Codice
1	1	9.251 561
2	1	9.251 560



4 Supporto per imbuti, acciaio inossidabile

Altezza regolabile da 140 a 220 mm.

Isolab

Descrizione	Pz./Cf.	Codice
Supporto per imbuti	1	4.008 510

